

埼玉県議会議員 高木功介 県政報告

県議会12月定例会本会議 登壇報告

本太・元町付近の洪水対策で 埼玉県を動かしました!



12月8日の一般質問の様子
コロナ対策のためアクリルで
演台が仕切られています。



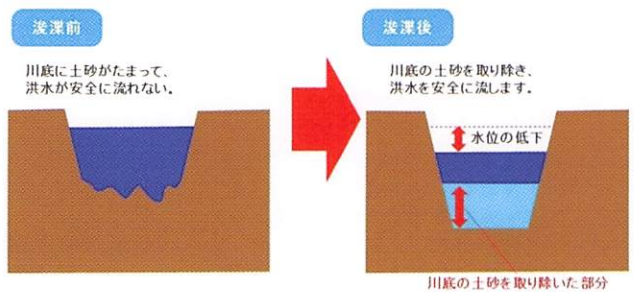
Q.高木県議

浦和区本太坂下・元町付近で多発する洪水は、藤右衛門川下流(埼玉県管轄部分)の土砂堆積が原因と考えられます。流れをスムーズにするためにさいたま市南区の狐橋付近から、柳橋付近までの川底の土砂撤去をして戴きたく県土整備部長の見解を求めます。

A.県土整備部長

藤右衛門川は上流をさいたま市、浦和競馬場より下流を埼玉県が管轄をしているため、さいたま市と一層連携し管理致します。ご指摘のさいたま市南区の狐橋付近から、柳橋付近までの区間を含め、堆積状況を随時確認しながら、川底の土砂撤去致します。

藤右衛門川は管轄が埼玉県県土整備事務所とさいたま市下水道局に分かれていて、連携が大きな課題でした。今まで、こうした協力関係を実現した県議会議員はおりませんでした。洪水が起きないように引き続き尽力してまいります!



工事イメージ

教育環境のICT化促進について



Q.高木県議

県立高校で補習用動画を作成を提言いたします。この動画は、学習のレベル別に、教科書などの著作権に抵触しないようにオリジナルで作成することがポイントです。

次に、その動画を他の埼玉県立学校の全生徒もアクセスでき、視聴できる環境を整えるべきと考えます。それにより分かりやすく質の高い教育が場所を問わず均等に提供できると考えます。

また、オンラインで県立高校の学生が世界の学生と交流や大学のデモンストレーション授業を受けることが出来たら、人数制限がなく高校生が埼玉にいながらにして、海外の優れた知見に触れ、英語づけになる機会、もっと言えば、海外留学体験ができると思います。しかも、費用は殆どかかりません。教育の機会は均等であるべきです。多くの県内高校生に機会を与えるべきであると考えますが、教育長の見解を求めます。

A.教育長

コロナ禍で県立高校で作成した動画は、幅広く高校生の学習に活用できる動画があります。これらの動画を有効に活用するためにも、各学校で作成した動画の中から、著作権に抵触しないように配慮した上で多くの高校生が活用できる動画を収集し、配信する手法等について検討していきます。

高木議員提案のオンラインを使った海外交流、県立高校の生徒と海外姉妹校等の生徒とのオンラインによる交流等を積極的に行ってまいります。グローバル人材育成に向けてしっかりと取り組んでまいります。

この質問を機に私は埼玉県教育局とこうした動画を沢山作成して配信する方法について具体的に進めており、埼玉県内の高校生が動画を自由に活用でき、教育の標準化・底上げを致します。そして、選挙公約のオンラインを使った海外留学。実現いたします!!

運転免許証の日曜交付所の拡大を

Q.高木県議

2022年から実施予定の「優良運転者講習」オンライン化に合わせて、今から、優良運転者の更新の日曜窓口を埼玉県内警察署で複数開設することを想定して準備して戴きたいと考えますが、警察本部長の見解を求めます。

A.警察本部長

今後、警察庁が示すオンライン講習の内容が明らかになる中で、全国の動向等を踏まえつつ、県民の利便性に関心を持ち、これに資する施策が実現できないか検討してまいります。

オンライン化や運転免許証とマイナンバーカードの一体化などの法改正により、今後、必ず、日曜日に最寄りの警察署などで免許更新が出来ようような動きが出てくるはずなので、他の都道府県に先駆けて埼玉県警察がいち早く複数個所で日曜交付が出来よう強く推し進めてまいります。



埼玉県のマスコット「さいたまッチ」

埼玉県議会議員 高木功介 Profile



昭和51年2月、埼玉県出身、44歳。私立本郷高校、筑波大学国際総合学類卒業。筑波大学大学院人文社会科学科修士課程 博士(国際政治経済学)取得。現在、慶應義塾大学大学院経営管理研究科修士課程 EXECUTIVE MBAプログラム在籍。筑波大学研究員を経て外務省入省。国際法局、総合外交政策局に勤務。自民党埼玉県連の一般公募に合格。19670票を戴きトップ当選(埼玉県議1期目)。所属委員会 文教委員会、危機管理・大規模災害対策特別委員会 編著書 『日本外交の150年-幕末・維新から平成まで』(出版 日本外交協会) 趣味 テニス、サッカー(浦和レッズ)観戦、クラシック音楽鑑賞 座右の銘 「君子 行くに徑に由らず」(論語「雍也」 抛り) 家族 妻(医師、埼玉県の病院に勤務)、母 身長 175センチ 体重 68キロ

菅義偉総理大臣と
(内閣広報室提供)

Facebook Twitterで県政報告中